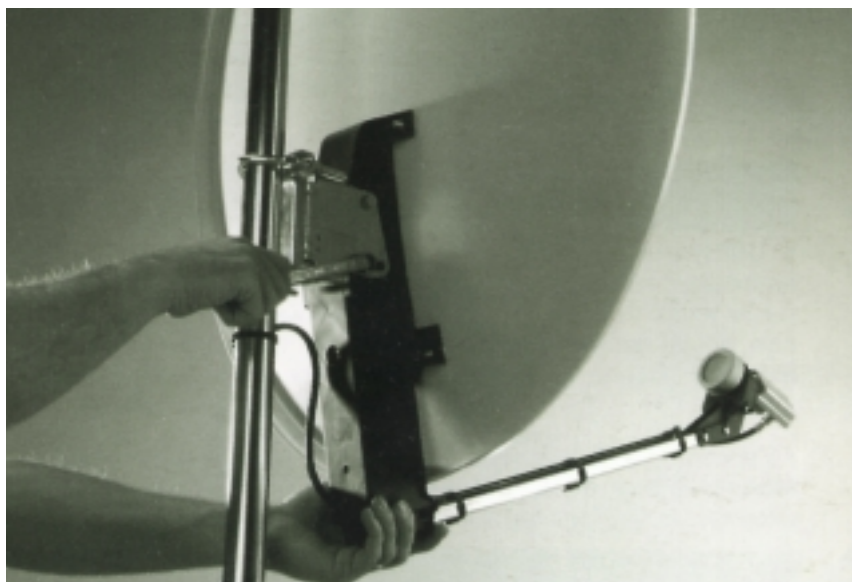


Réussir l'installation de la réception satellite



DES BONS CONSEILS
POUR FAIRE SOI-MÊME !

LEROYMERLIN
...et vos envies
prennent Vie !

1

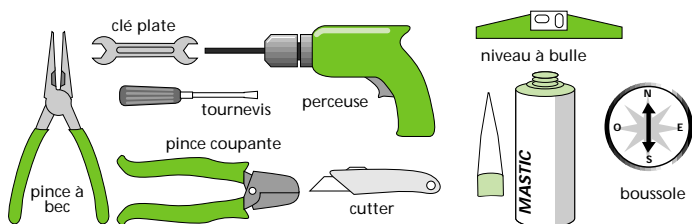
Les précautions

- En cas de travail en hauteur, il est conseillé de prendre toutes les mesures nécessaires à votre sécurité (fixer l'échelle, vous encorder,...).
- Réaliser le montage de votre antenne par temps sec.
- Effectuer le montage de l'antenne et la préparation du câble coaxial au sol.
- Trouver un espace vers le sud sans obstacle pour fixer votre antenne satellite.

2

Les outils

LES OUTILS



Sécurité (montage sur une cheminée)

- Utiliser une échelle assez haute pour accéder sans risque sur le toit. S'équiper d'un harnais ou, à défaut, le réaliser avec une bonne corde assez longue.
- L'échelle de toit est indispensable pour marcher en sécurité sur les tuiles et éviter de les casser. L'arrimer solidement avec une corde assez longue pour faire le tour de la cheminée.
- S'encorder et fixer le reste de la corde autour de la cheminée. Mesurer le tour de la cheminée avec un mètre ruban afin de découper le feuillard qui fixera le support du mât.

3

Le choix du matériel

Vous devez choisir votre antenne en fonction :

des chaînes
que vous
souhaitez recevoir

des programmes
numérique à péage
(ex : TPS, Canal Sat.)
ou analogique

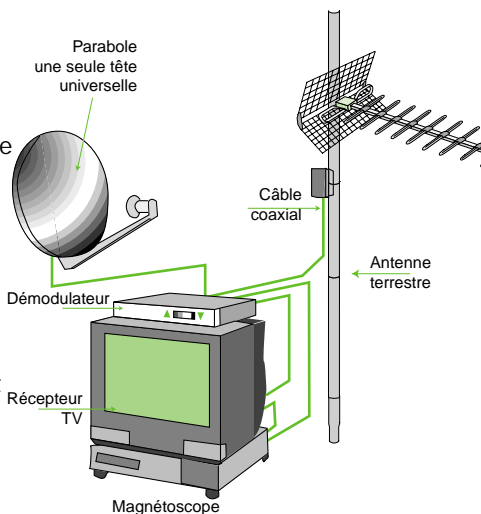
du nombre de
satellites que vous
voulez capter

Votre magasin Leroy Merlin affiche
ces informations dans le rayon antenne.

La composition d'une antenne

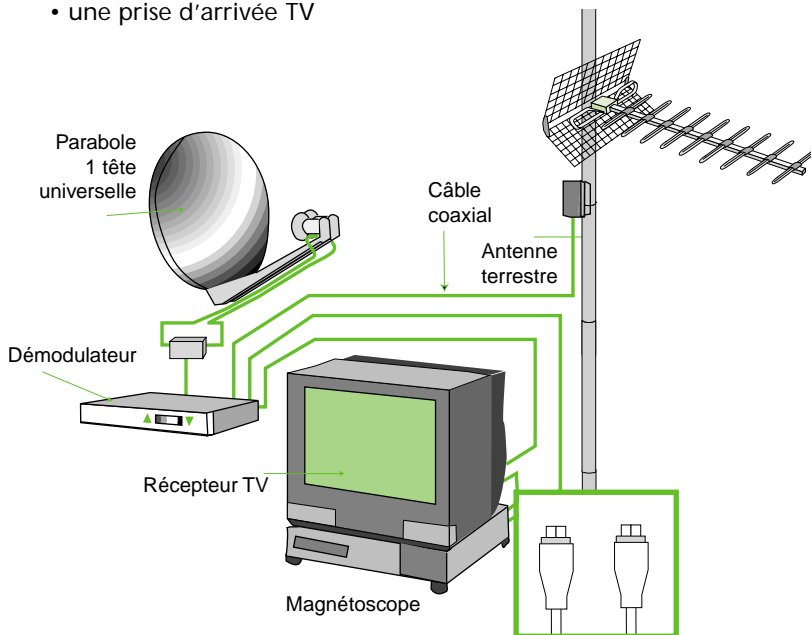
Une installation de réception satellite se compose :

- d'une parabole de 68 cm, 80 cm ou 85 cm
- d'une à trois tête(s) de réception universelle et de son support
- d'une fixation
- d'un récepteur analogique et/ou numérique (dans le cas d'un abonnement TPS, Canal Sat...)
- d'un câble coaxial blindé avec fiches F (dispositif d'étanchéité)



Cette installation peut être complétée par :

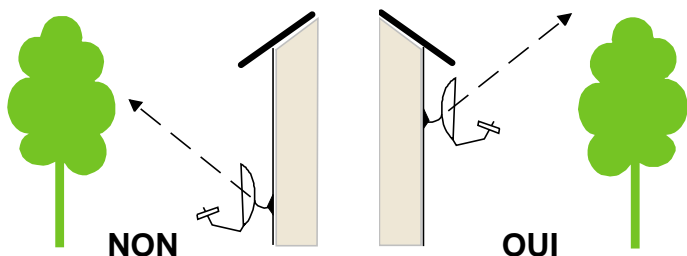
- un commutateur
- une prise d'arrivée TV



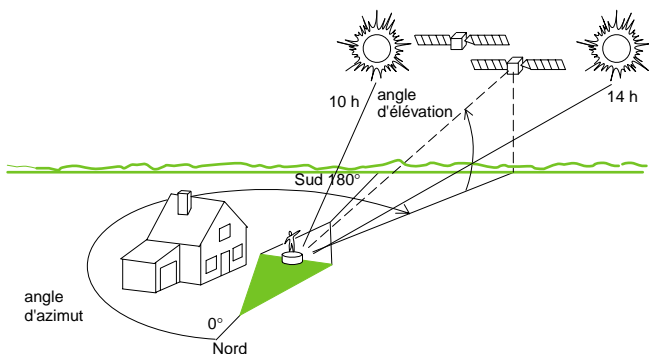
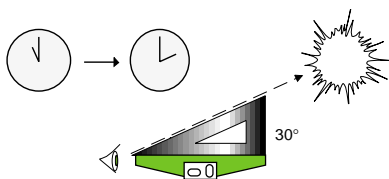
4

Comment choisir l'emplacement de la parabole ?

Avant de choisir un emplacement, vous devez vérifier qu'il n'y aura pas d'obstacle (bâtiments, arbres, mur, etc...) dans la direction du satellite à recevoir.



Pour cela vérifier à l'aide d'une équerre à 30° et d'un niveau à bulle que l'espace en direction du soleil entre 10 et 14 heures est dégagé.

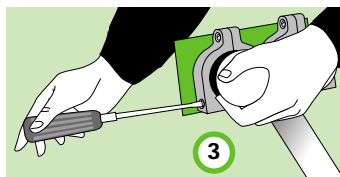
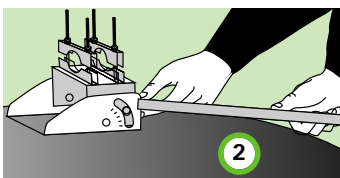
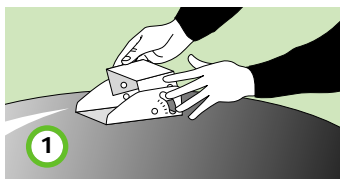


Le montage de l'antenne

ASSEMBLAGE DE LA PARABOLE

Assembler votre antenne au sol en suivant les instructions données par la notice de pose :

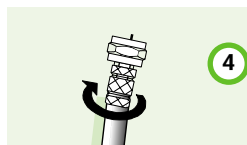
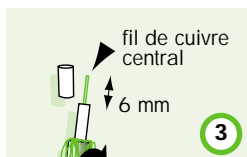
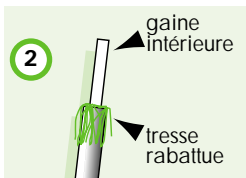
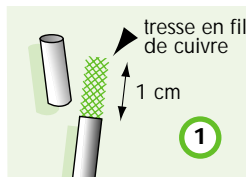
- 1 Assembler les pièces de fixation.
- 2 Fixer le bras offset au dos de la parabole.
- 3 Monter la tête de réception, cône orienté vers la parabole.



BRANCHEMENT DES CONNEXIONS

Equiper les deux extrémités de votre câble coaxial de fiches F à visser, pour cela :

- 1 Dénuder l'isolant extérieur du câble coaxial de 1 cm.
- 2 Rabattre la tresse de cuivre en la tirant vers l'arrière.



- 3 Couper l'isolant central sur 6 mm.
- 4 Visser l'embout sur le câble.

L'installation de la fixation

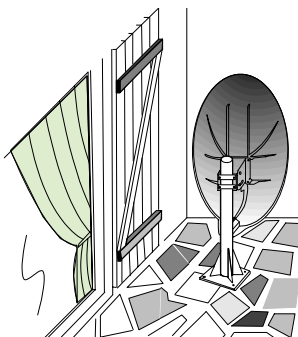
Procéder à la mise en place de la fixation en vous reportant à la notice fournie avec celle-ci. Dans tous les cas, il est très important que le tube support de l'antenne (exemple le mat) soit parfaitement vertical.

UN CONSEIL

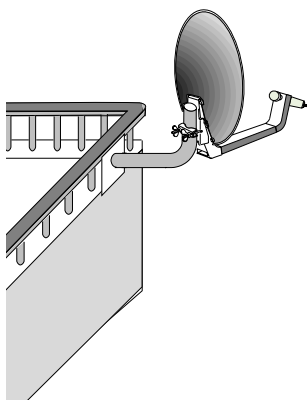
Nous vous conseillons de mettre en place le mat avec un niveau à bulles pour que l'angle d'élévation indiqué sur l'antenne satellite soit exacte. le tube support doit être très rigide pour que l'antenne reste orienté même s'il y a du vent.

Vous pouvez choisir :

une fixation de terrasse

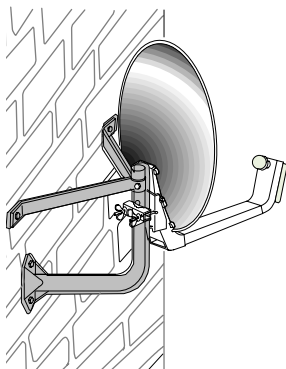


une fixation de balcon



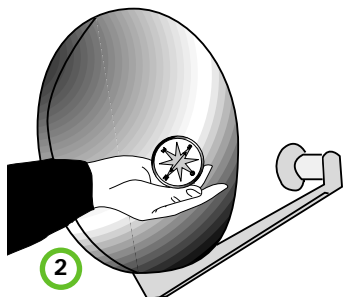
une fixation murale

Dans ce cas, vérifier l'état du mur et utiliser des chevilles appropriées. Vérifier que le débattement de l'antenne par rapport au mur permet l'orientation vers les satellites.

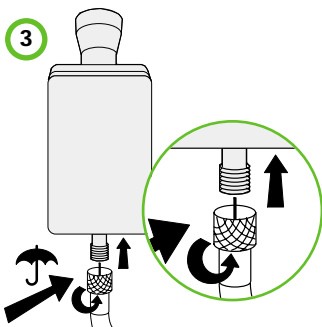


L'installation provisoire de la parabole sur le mat

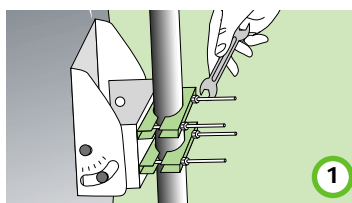
- 1 Fixer la parabole sur le mat



2



3



1

- 2 Orienter la parabole plein sud en utilisant une boussole.

- 3 Câbler les têtes pour cela : engager le fil de cuivre dans le trou de la fiche de connexion de la tête, visser l'embout métallique sur la tête et la serrer avec une clé plate.

Réunir ensuite les câbles le long du bras et les fixer avec du ruban adhésif ou un collier.

IMPORTANT :

Isoler les jonctions en les noyant avec du mastic de silicone.

Les principes de raccordement de l'antenne

Procéder au réglage par beau temps et sur sol sec.

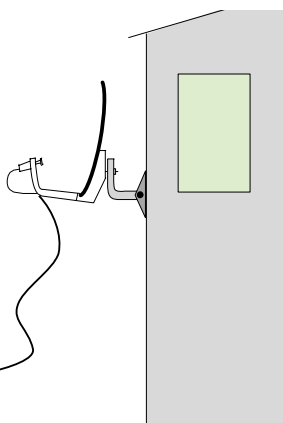
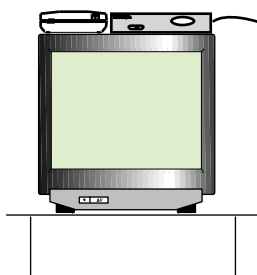
Toujours débrancher la prise du secteur du démodulateur satellite avant de connecter ou de déconnecter la fiche F de la tête universelle ou du récepteur.

UN CONSEIL

Procéder à une installation provisoire afin d'effectuer le pointage de l'antenne. Installer le récepteur et le téléviseur à l'extérieur, l'écran de télévision doit être visible pendant la manoeuvre de l'antenne.

Débrancher votre démodulateur pour réaliser les branchements.

Brancher d'abord le câble coaxial venant de la parabole puis le cordon péritel à relier au récepteur TV.



Brancher votre téléviseur et votre démodulateur.

Se reporter à la notice de votre démodulateur pour trouver un programme correspondant au satellite visé (récepteur analogique) ou l'écran de pointage (récepteur numérique).

9

L'orientation de la parabole

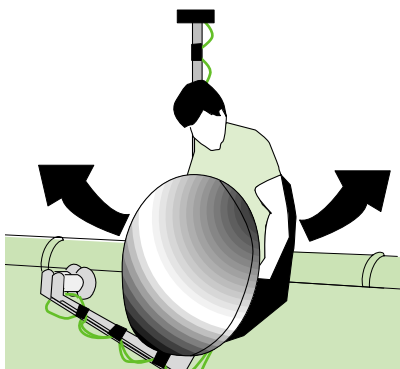
Vous trouverez dans la notice de montage, livrée avec la parabole, le tableau qui vous permettra de déterminer les angles d'élévation et d'azimut nécessaires au réglage de votre antenne en fonction de votre département et du satellite que vous souhaitez recevoir.

- Desserrer légèrement les écrous qui maintiennent la parabole sur le mat. Elle doit juste pouvoir tourner légèrement.

- Régler avec précision le bras offset de la parabole qui est orienté plein sud à l'aide de la boussole et le décaler de 5° vers l'ouest.

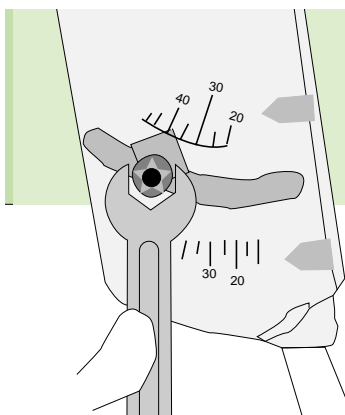
- Pour cela tourner légèrement vers la parabole autour du tube de fixation

jusqu'à l'apparition d'une image pour les récepteurs analogiques ou un niveau de qualité suffisant sur l'indicateur pour les récepteurs numériques.



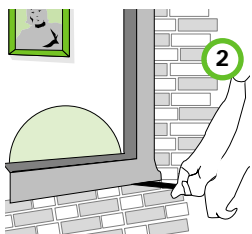
- Serrer légèrement les écrous qui maintiennent la parabole sur le mat, le serrage définitif se fait quand tout est branché et après avoir testé la bonne réception.

- Desserrer les écrous qui maintiennent la parabole sur la pièce de fixation au mat. Régler l'azimut de la parabole. Repérer l'angle donné sur la notice pour la ville la plus proche.

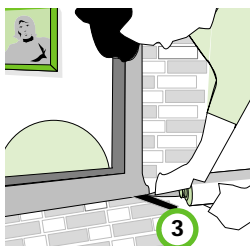
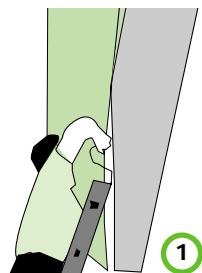


RACCORDER VERS L'INTERIEUR

1 Faire descendre le câble discrètement en suivant la sous toiture ou en la glissant sous les rives du toit, le fixer avec des pontets à clouer.



2 Percer le mur (si la structure s'y prête) de l'intérieur vers l'extérieur et faire passer le câble.



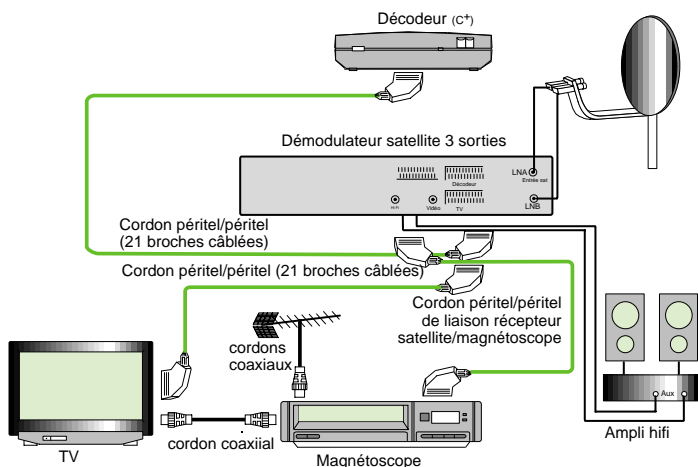
3 Colmater l'espace restant au passage du câble, en le bourrant de mastic silicone. Bien le faire pénétrer et former le bourrelet autour du câble.

BRANCHER LES APPAREILS

- Toujours éteindre le démodulateur pour réaliser les branchements. Brancher d'abord le câble coaxial venant de la parabole, puis le cordon péritel à relier au récepteur TV.

- Brancher le magnétoscope par l'intermédiaire d'un autre cordon péritel (21 broches). Repérer et identifier les prises sur la notice des appareils.

- Brancher le décodeur par l'intermédiaire d'un autre cordon péritel sur le démodulateur.



10

Les conseils "plus"

Nous vous conseillons d'installer une parabole de 80 cm au moins pour une bonne réception de vos programmes, plus la parabole est grande, meilleure est la réception.

Votre récepteur TV et le magnétoscope sont obligatoirement de type PAL/SECAM.

Les cordons péritel doivent avoir 21 broches câblées.

BIEN LIRE LA NOTICE

- L'installation d'une parabole exige beaucoup de soin. Chaque fabricant fournit une notice de montage très détaillée qu'il faut bien lire avant l'installation.

- Une erreur dans l'installation peut être la cause d'une mauvaise réception ou de la détérioration des parties sensibles (la tête, le démodulateur,...).

L'assistance téléphonique
7j/7 de 9h à 19h
partout en France

Vous avez des précisions à demander sur vos chantiers, vous avez un problème technique ou une difficulté de montage,... Des techniciens Leroy Merlin vous donnent toutes les solutions par téléphone au :

N°Azur 0 801 634 634